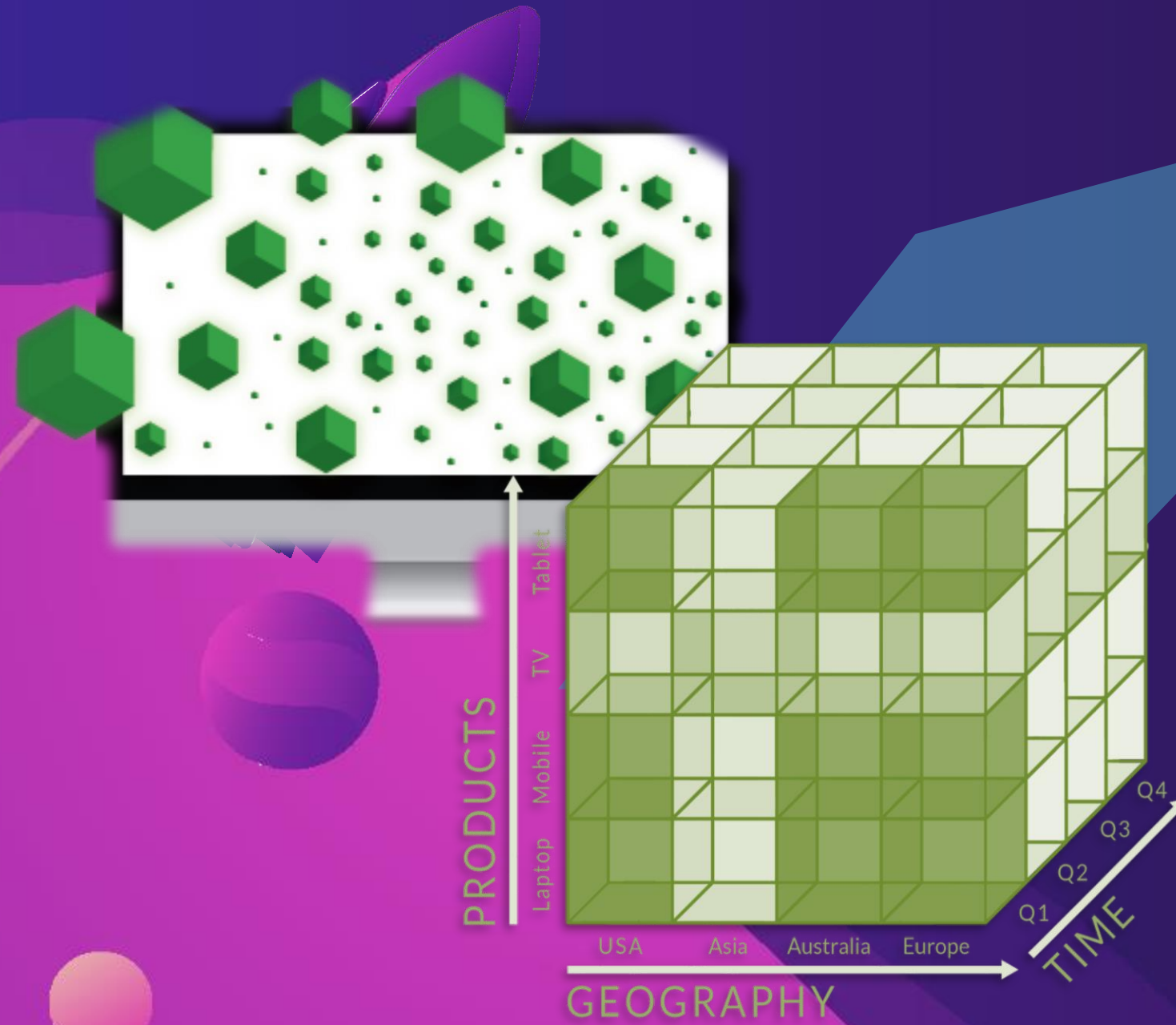


PENTAHO DATA MODELING BA3000





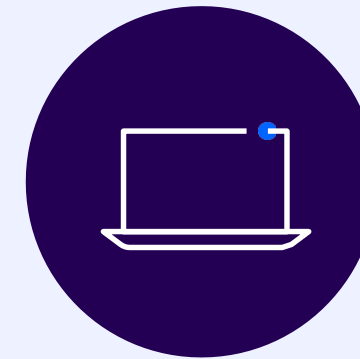
**PENTAHO DATA MODELING BA3000:
MODELADO DE DATOS DIMENSIONAL OLAP/ROLAP**



Inicio:
15 de Marzo



Finalización:
29 de Marzo



24 HORAS
académicas



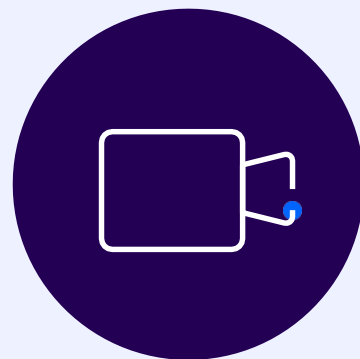
Martes
**De 07:00 pm a
10:00 pm (GMT-5)**



Soporte
TÉCNICO



Plataforma
DIGITAL



Aplicativo
Google Meet



**CERTIFICACIÓN
POR NIVEL**

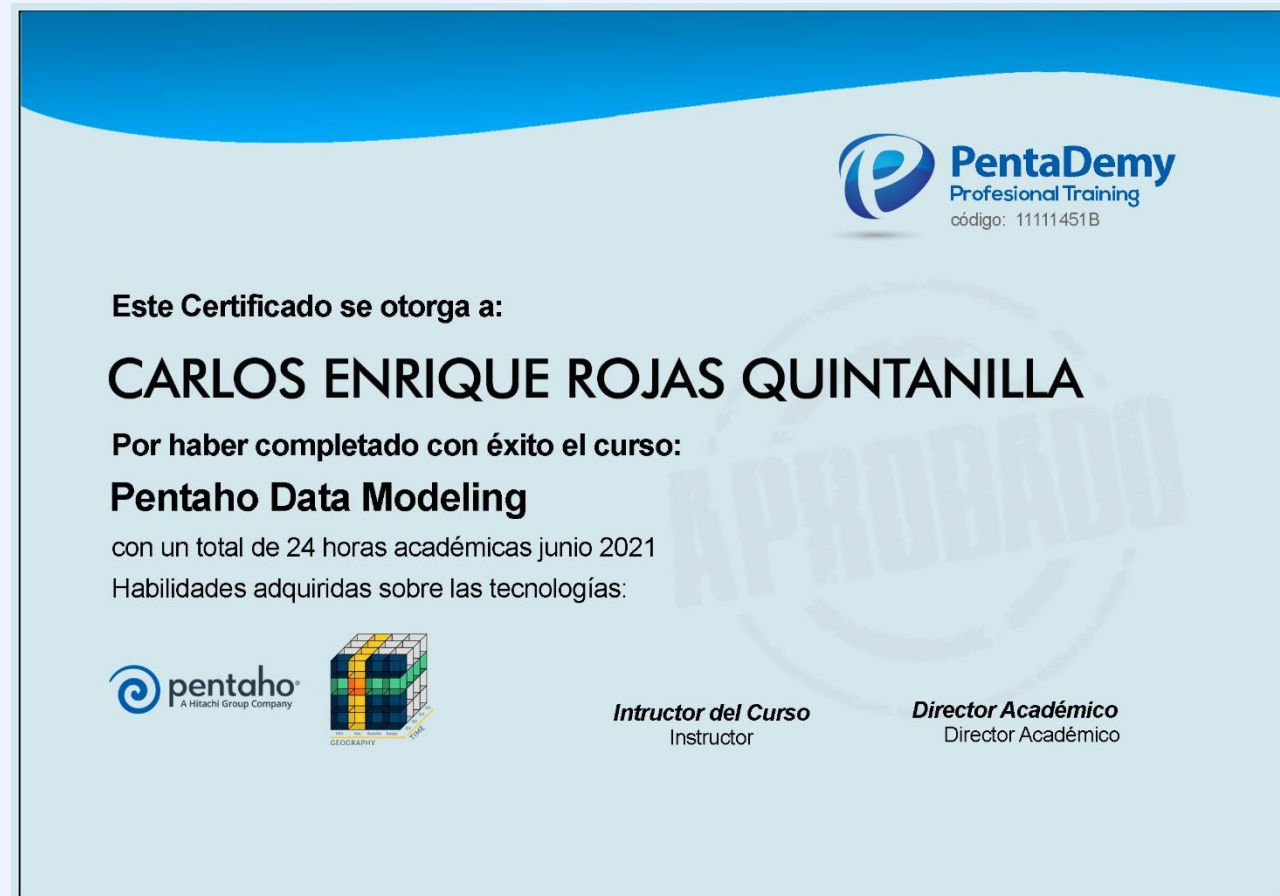


**DIPLOMA
DIGITAL DEL
PROGRAMA**

Certificación Validada



✓ PENTAHO DATA MODELING



Certificado validez internacional

Nuestros certificados tiene validez en todos los países de Latinoamérica (a excepción de Brasil), código QR y validez en LinkedIn con lo cual podrás compartir tu certificado en





RESUMEN

Aprenderás a tu propio ritmo, proporcionando información sobre el uso del Editor de metadatos y Schema Workbench para crear modelos de datos utilizados por Interactive Reporting, Analyzer y Report Designer. Aprende a crear modelos de metadatos con el Editor de metadatos y esquemas de Mondrian (cubos y estrellas) con Schema Workbench.

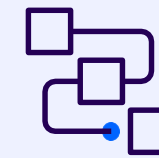
OBJETIVO

Formar profesionales que deseen aumentar sus oportunidades laborales y enriquecer su perfil profesional con un elemento diferenciador y de gran demanda actualmente, como lo es el uso de la Suite Pentaho BA, orientado a la visualización de datos y la analítica.



REQUISITOS

- Conocimientos Básicos de SQL.
- Portar una laptop personal para las clases de mínimo 4 GB de RAM.



METODOLOGÍA

- Exposición teórica de los temas
- Desarrollo de casos prácticos
- Acceso a las clases grabadas
- Acceso al material exclusivo



TECNOLOGÍAS

- Pentaho Mondrian
- Pentaho Schema Workbench
- OLAP4j
- JPivot
- MS Excel & MS Analysis Services



PLATAFORMA MODERNA DE APRENDIZAJE | E-LEARNING





Impartido por:

Ing. Pablo Valdivia

Chief Data Architect at GIS

Chief Executive Officer in EGS GROUP

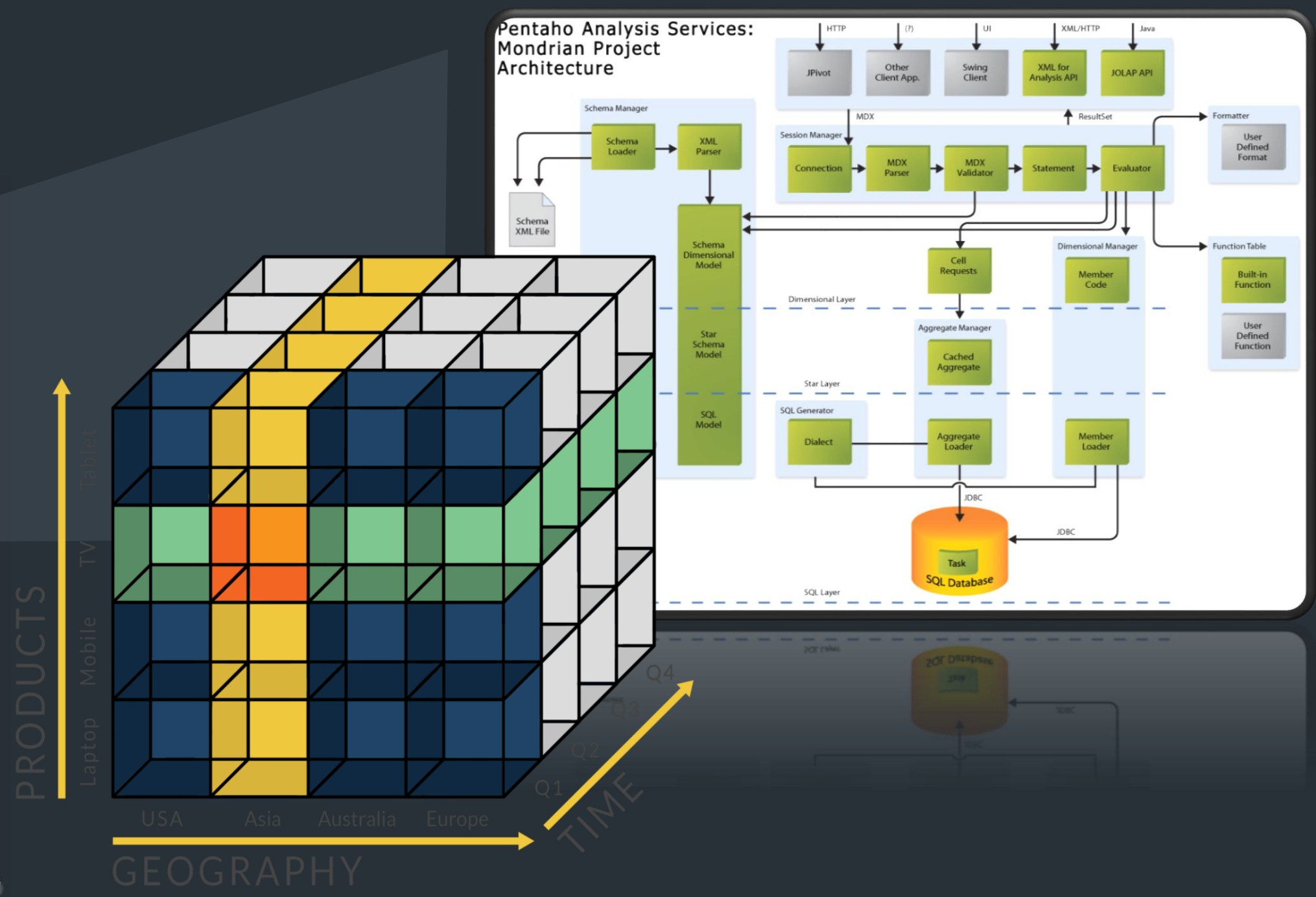
<http://www.egs.pe>

ACERCA DEL EXPOSITOR:

Ingeniero de Sistemas, realizó sus estudios de ingeniería en la UNAC, complementando con estudios en administración empresarial en la PUCP, Pablo es ejecutivo senior en tecnologías de la información, con más de 20 años de experiencia como consultor nacional e internacional en proyectos de Business Analytics y Big Data, así como en la dirección de proyectos & gerencia en tecnologías de la información, es asesor empresarial y especialista en Gobierno Electrónico, con dominio de tecnologías emergentes en Cloud con proveedores tales como AWS, Azure y GCP, es especialista e instructor en soluciones de clase mundial como Pentaho, IDempiere, Odoo, SuiteCRM e instructor en tecnologías privadas como Power BI, Microstrategy, Tableau, con dominio de lenguajes R, Python, Java y dominio de sistemas Linux y Unix, posee diversas especializaciones en seguridad informática, Big Data, DevOps, Pentaho, AWS, Azure y GCP. Desde 1993, es un activista del Software Libre en proyectos como Pentaho, IDempiere, Odoo, entre otros, actualmente se desempeña como **Chief Data Architect at GIS** y **Chief Executive Officer in EGS GROUP**

- Ex-Director de Tecnologías TIC en la empresa transnacional Carvajal S.A.
- Ex-Director de Tecnologías TIC en el Instituto del Mar del Perú – IMARPE
- Fue asesor en la hoy Secretaría de Gobierno Digital de la Presidencia del Consejo de Ministros (ex-ONGEI) – Perú.
- Ha brindado consultorías a diversas empresas nacionales e internacionales, entre las cuales destacan: El Grupo El Comercio, AJE Group, Premier Motors, Rural Telecom, Ministerio de Crédito y Hacienda en Nicaragua, entre otras.

PENTAHO DATA MODELING BA3000



01

Introducción a Pentaho Business Analytics

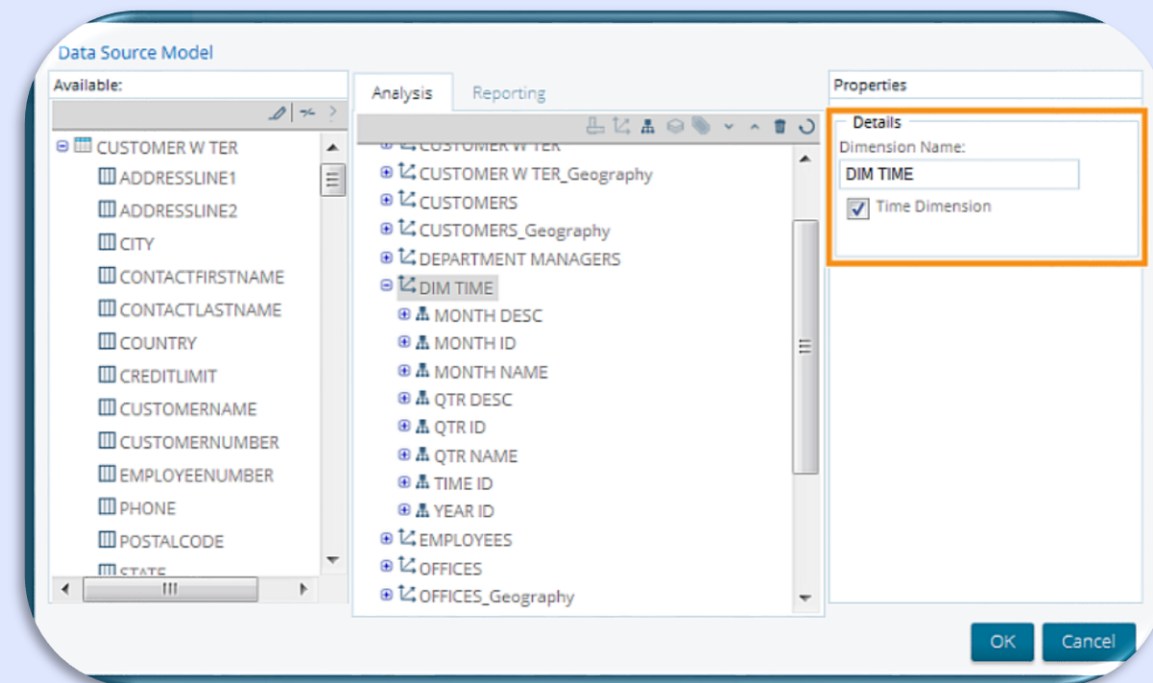
- Presentamos Pentaho Business Analytics
- Descripción general de los datos de formación
- Navegación por la consola del Usuario



02

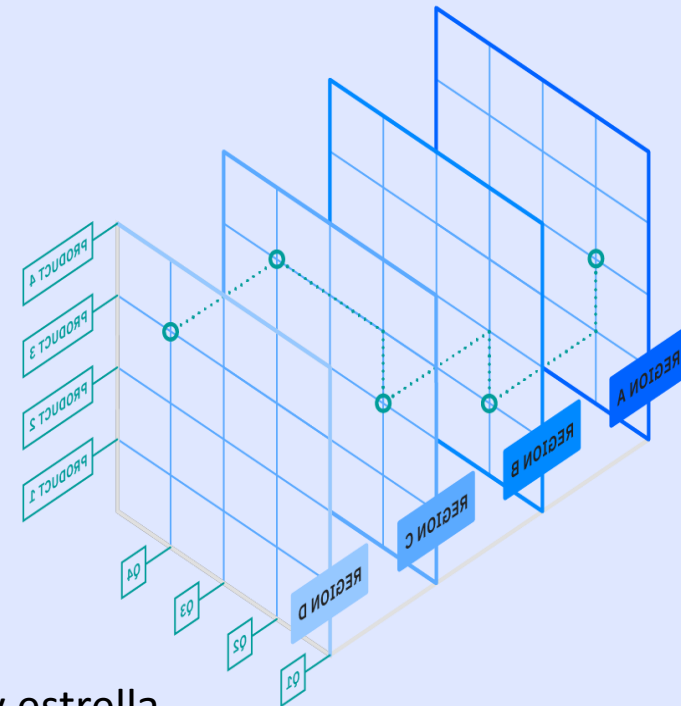
Trabajar con fuentes de datos en Pentaho

- Creación de un nuevo origen de datos.
- Uso del editor de Metadatos
- Concepto de Metadatos.
- Editor de consultas del Editor de Metadatos.



03

OLAP / ROLAP y Modelado Dimensional



- Introducción a OLAP y ROLAP
- Modelado dimensional: cubos y estrella.
- Introducción a Mondrian
- Uso de Schema Workbench.
- Creación de un cubo básico con Schema Workbench.
- Creación de un modelo de datos de eEsquema en estrella.
- Creación de miembros calculados.
- Uso del modo de consulta MDX
- Control de acceso con Schema WorkBench
- Visualización del archivo de esquema del ejemplo Foodmart.

04

Bonus: Integración con Apps de terceros y cubos virtuales

- Diseño de Cubos Vituales
- Niveles de acceso
- Despliegue y uso de OLAP4J
- Tablas dinámicas en MS Excel
- Integración con MS Análisis Services

